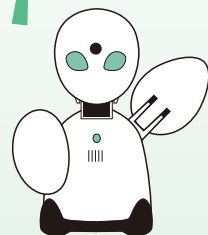


参加しよう!

参加費無料

東京都

# リモートDE パラスポーツ



分身ロボット OriHime  
©OryLab Inc.

分身ロボット (OriHime) をリモート操作して、  
スポーツ大会・イベントに参加、観戦や交流を楽しもう!

福祉  
施設等



タブレット  
などで分身  
ロボットを  
操作します。

リモートDE  
参加

スポーツ  
施設



会場の分身ロボットを通じ  
て競技の体験ができます。

競技  
会場

リモートDE  
観戦



会場の分身ロボットの  
カメラとマイクで会場の雰囲気  
をそのまま体験できます。

イベント  
会場

リモートDE  
交流

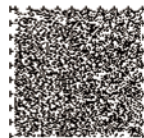


分身ロボット  
を通して会話  
ができます。

会場の分身ロボットを通じて  
会場にいる人たちと交流できます。

参加者募集!

- ①個人参加枠: ご自宅等からリモートで参加いただけます
- ②施設参加枠: 福祉施設から、複数名で参加が可能です  
(1名での参加も可能です)



いつもの  
場所から

リモートDE

# スポーツ大会・イベントを楽しもう!

国際スポーツ大会の観戦やアイススケートなどの競技体験に、遠隔で参加できます

応募方法

いずれかの方法で応募ください。

- 応募方法…………… ① 応募フォームに入力 ( [https://camail.knt.co.jp/form/pub/knt\\_ecc5/remote\\_para](https://camail.knt.co.jp/form/pub/knt_ecc5/remote_para) ) または  
② Email、FAXのいずれかの方法で記入済の申込書を送付
- 対象…………… 1. 個人参加 (スポーツをする上で困難がある方)  
2. 施設参加 (都内の療養介護施設、生活介護施設、施設入所支援施設)
- 応募にあたってのお願い  
イベント参加の際には、ご自宅や福祉施設から遠隔で分身ロボット「OriHime」を操作いただきます。参加時には通信環境 (Wi-Fi) をご準備ください。なお、ご自身の端末または事前送付予定の専用タブレット端末どちらでも操作可能です。
- 募集期間・締切… A. 車いすバスケットボール男子日本代表戦：5/29(金)～6/15(月)必着  
B. アイススケート体験：5/29(金)～7/13(月)必着  
C. スポーツフェスタ2026 D. ボッチャ大会：5/29(金)～8/31(月)必着
- その他…………… ご希望に添えない場合もございますので、ご了承ください。

応募フォーム  
はこちらから



## A 車いすバスケットボール男子日本代表戦 (すみだネイションズカップ)

開催日時 7月9日(木) 午前  
会場 墨田区総合体育館  
実施内容

車いすバスケットボールの観戦や  
来場者等との交流を行います。



## B アイススケート体験

開催日時 9月13日(日) 午後  
会場 東京辰巳アイスアリーナ  
サブリンク

実施内容  
アイススケート体験や参加者等  
との交流を行います。



ゲストも参加  
予定ですので  
お楽しみに!

## C スポーツフェスタ 2026

開催日時 10月12日(月・祝)  
午前または午後  
会場 東京体育館

実施内容  
スポーツ競技体験や参加者等との  
交流を行います。



ゲストも参加  
予定ですので  
お楽しみに!

## D ボッチャ大会 (BEYOND STADIUM内)

開催日時 10月31日(土)  
午前または午後  
会場 東京体育館

実施内容  
ボッチャ大会への出場またはイベント  
内でのボッチャ体験等を行います。



※別日に実施する、事前の練習会へのご参加をお願いいたします。

※掲載写真は全てイメージです。

※各回1~2時間程度の参加を予定しています。

### Event 参加までの流れ

#### STEP-1 ご応募



応募フォームへの  
入力・送信または申  
込書への記入・送  
付をお願いします。

#### STEP-2 事前のご説明



参加決定者、施設  
様への事前説明と  
通信環境のテスト  
をいたします。

#### 1. 個人参加



スタッフの訪問はござい  
ませんが、事前にスタッ  
プよりオンラインにて丁  
寧にご説明いたします  
のでご安心ください。

#### STEP-3 イベント当日

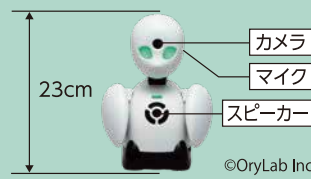


#### 2. 施設参加

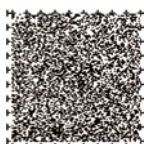
スタッフが施設に  
伺い一緒にお手  
伝いいたします。

### 分身ロボット「OriHime」とは

OriHimeは株式会社オリイ研究所が開発・提供する分身  
ロボットで、小さな体の中にカメラ、マイク、スピーカーが搭  
載されています。インターネットを通じてタブレットやスマ  
ホなどで操作し、OriHimeの首や手の動作で感情を伝える  
ことも可能です。距離や身体などの事情で行きたいところ  
に行けない人が、まるでその場にいるよう体験ができる  
「もう一つの身体」として開発されました。



©OriLab Inc.  
OriHimeはオリイ研究所の商標です。



#### お問い合わせ先・応募先

パラスポーツリモート参加事業 事務局 (近畿日本ツーリスト株式会社 トラベルサービスセンター東日本内)  
E-mail アドレス: [ecc5-06@or.knt.co.jp](mailto:ecc5-06@or.knt.co.jp) (メール件名「パラスポーツリモート」としてください)  
受付期間: 令和8年5月29日(金)から同年8月31日(月)まで 午前10:00~午後5:00(土・日・祝日を除く)  
電話番号: 0570-064-205 FAX: 03-6730-3230

リサイクル適性  
この印刷物は、印刷用の紙へ  
リサイクルできます。

主催: 東京都 スポーツ推進本部 スポーツ総合推進部 パラスポーツ課 電話番号 03-5000-7243

令和8年5月発行